

DER GRENZBOTE

Informationen des Gewerbebundes Lavelloh/Diepenau | Auflage: 25.000

www.grenzbote.de

**Der Familieneinkaufstag
in Lavelloh und Essern
von 13.00 bis 18.00 Uhr verkaufsoffen**



**Auto- und Forsythien-Sonntag
in Lavelloh am 13. März 2011**



1. Blutspendetermin in der
Grundschule Warmsen
Seite 4



Gewerbegebiet Pr. Ströhen
öffnet seine Pforten
Seite 13



Frühling entdecken...
im Modehaus Gosewehr
Seite 15

FESTMODE FÜR SIE UND IHN

Forsythien-Sonntag 2011

Verkaufsoffener Sonntag

13. März '11

13-18 Uhr

Fest- und Ausgehmode sowie die neue Frühjahrsmode erwartet Sie in

RIESENAUSWAHL!

Wir schenken Ihnen einen frischen Frühlings-Blumenstrauß



MODEHAUS HADELER

Essern www.hadeler.de

31603 Diepenau-Essern · An der Kirche · Tel. 0 57 77 - 243

Wir sind für Sie da: Mo.-Fr. 9.00-12.30 Uhr u. 14.00-18.00 Uhr · Sa. 9.00-13.00 Uhr · 1. Sa. im Monat 9.00-16.00 Uhr

Auto & Forsythien Sonntag

Am Sonntag 13. März ab 13.00 Uhr geöffnet!



Die neue Kollektion ist eingetroffen!

Schuhhaus **STEINMANN** Lavelshoh

Sport- und Lederwaren

Hauptversammlung des Gewerbebundes Lavelshoh/ Diepenau im Gasthaus Stellhorn in Lavelshoh



Auf der 173. Jahreshauptversammlung des Gewerbebundes Lavelshoh/Diepenau wurde dem aktuellen Vorstand um Hartwig Nolte einstimmiges Vertrauen ausgesprochen.

Beim Kassenbericht erläuterte Wilhelm Gosewehr die Ein- und Ausgaben des letzten Jahres, die von den beiden Kassenprüfern Heinz Jürgen Rehburg und Klaus Dammeyer bestätigt wurden.

Der Rückblick auf das abgelaufene Jahr zeugte von gelungenen Veranstaltungen mit guter Resonanz.

Bei den Wahlen zum Vorstand wurden der erste stellvertretende Vorsitzende Thomas Kruse und der Kassenwart Wilhelm Gosewehr einstimmig wiedergewählt.

Zwei Neuaufnahmen konnte der Vorsitzende für den Gewerbebund Lavelshoh-Diepenau vermelden:

Im Anschluss lieferte Bürgermeisterin Annegret Trampe einen Rückblick auf ein bewegtes Jahr mit diversen Höhepunkten und über den Planungsstand des Wohnprojektes „Betreutes Wohnen“ im Ortskern von Lavelshoh informierte Martin Burek.

Claudia Kleine übernimmt das Gasthaus Horstmann in Nordel und die Floristmeisterin Silvia Freund eröffnet demnächst ein Blumengeschäft in Lavelshoh in der Bahnhofstraße 3.



Auf dem Bild der Vorstand (von rechts): Hartwig Nolte, Andreas Erdelt, Thomas Kruse und Wilhelm Gosewehr, nicht auf dem Bild der zweite Vorsitzende Oliver Werner.

Fleisch- und Wurstwaren aus eigener Schlachtung in Meisterqualität
Heiße Theke - Partyservice von rustikal bis exklusiv



Forsythienfest in Lavelshoh

Wir sorgen für ihr leibliches Wohl, beim Schuhgeschäft Steinmann, mit saftigem Gyros, Nackensteaks, Bratwurst und Pommes

Feiern Sie dieses Jahr eine **Konfirmation** ?
Lassen Sie sich von unserem exklusiven **Partyservice** verwöhnen!

Nordel: Neustadt 7, 31603 Diepenau; Telefon: 05777/335 Fax: 961326
Filiale: von-Roden-Str.2, 32369 Rahden; Telefon: 05771/1618
www.Landschlachtereie-Engelke.de E-Mail: landschlachtereie-engelke@email.de

Der nächste Grenzbote erscheint am:
6. April 2010
anzeigen@grenzbote.de
Redaktionsschluss: 15. März 2010

„Vladow - Hilfe! Mein Tischnachbar ist ein Vampir!“ Theater-AG der HRS Uchte mit Premiere im Bürgerhaus

Eine Aufführung der Theater AG der Haupt- und Realschule ist seit einigen Jahren fester Bestandteil der Veranstaltungen des Bürger- und Kulturvereins Uchte. Auch in diesem Jahr wird das Bürgerhaus wieder für die erste Aufführung genutzt, wenn es heißt:

Seit Monaten proben die Schüler und Schülerinnen das Stück, pauken ihre Dialoge, arbeiten an Requisiten und Kostümen, alles unter der Leitung von Constanze Richter.



Jetzt fiebern alle der Premiere entgegen:

„Vladow - Hilfe! Mein Tischnachbar ist ein Vampir!“

am 25. März um 19.30 Uhr im Uchter Bürgerhaus. Einlass ist ab 19 Uhr.

Das Stück ist ein flippiges Vampirspektakel aus der Feder von Wolf Dietrich Witte.

Eintritt 5 Euro, Kinder 2 Euro.

Shiatsu in der VHS in Uchte

Am Dienstag, 29.03. und 05.04. von 18:00 - 21:00 Uhr beginnt der Kurs Shiatsu, unter der Leitung von Edeltraut Bock. Sie lernen eine fernöstliche Druckmassage zur Aktivierung der Meridiane kennen, deren Grundlage an die Chinesische Akupunktur angelehnt ist und in Japan weiterentwickelt wurde.

Sie erlernen die Entspannungspunkte am Kopf, am Nacken, an den Schultern und am Rücken bis zum Becken. Tiefsitzende Blockaden und Verspannungen können sich lösen, was besonders hilfreich ist bei Kopf-, Nacken- und Rückenschmerzen, Schlafstörungen, Stressbelastungen oder einfach zum Verwöhnen. Der Kurs findet in der Haupt- und Realschule, in Uchte statt. Kursgebühren: 17,60 Euro.

Eine Anmeldung bei der Arbeitsstellenleitung Margret Brandt, Tel.: 05763/941566 oder per Mail: vhs-uchte@gmx.de ist erforderlich.

Impressum

Herausgeber: Gewerbebund Lavelshoh/Diepenau e. V. | Vorsitzender Hartwig Nolte, Bahnhofstr. 24, 31603 Diepenau

Anzeigen: anzeigen@grenzbote.de

Auflage: 25.000 Exemplare

Kostenlose Verteilung: Stadt Rahden, Wagenfeld, Hille und Samtgemeinde Uchte

Verteilung: Haushaltwerbung Walter, Minden

Verteilstellen: **Lavelshoh:** Bäckerei Landcafé, Modehaus Gosewehr, Tankstelle Menze, Löwen-Apotheke, Autohaus Kruse, Volksbank, Sparkasse, Postagentur Spindler, Eppelt's Bistro, **Diepenau:** Schlachtereie Schmidt, Michele Pizzeria-Ristorante, **Bohnhorst:** Edeka Röthemeier, Lebensmittel Heineking, **Rahden-Tonnenheide:** Bäckerei Rehburg, Spargelhof Winkelmann, **Steinbrink:** Lebensmittel Kattelmann, **Bramkamp:** Gaststätte Quellhorst, **Essern:** Klasing Lebensmittel, **Nordel:** Computershop Jürgen Meier, **Uchte:** Mayland-Quellhorst Bauerncafé, Gaststätte Witte, Druck-Zuck, **Hille:** Tankstelle Wittemeier, Bäckerei Wullbrandt, **Warmesen:** Toyota Nobbe, **Raddestorf:** Gasthof Büsching

Gesamtherstellung: MedienKonzept, Unio Druckerei Weimar GmbH, Österholzstraße 9, 99428 Nohra

Bäckerei Landcafé

Hauptstr. 16, 31603 Diepenau
Tel.: 05775/966097

Auto- und Forsythien- Sonntag

Wir haben von 8⁰⁰ bis 17⁰⁰ Uhr für Sie geöffnet!



14. bis 20. Aug. 2011 und vom 4. bis 11. Sept. 2011
Odenwald/Spessart
inkl. Ausflüge (u. a. Heidelberg, Speyer, Michelstadt)

Am Forsythien Sonntag, 13. März, haben wir für Sie einen Busstand mit den aktuellen Reisen 2011!
Wir freuen uns auf Ihren Besuch!

Reiseunternehmen Omnibusbetrieb

SCHNIERING

Inhaber: Reinhard Friedrich
Bahnhofstraße 26 | 31603 Diepenau | Telefon 05775 234

4. Laveloher Brennholztag – Das sind die Gewinner!

Der 4. Laveloher Brennholztag war ein voller Erfolg: Geschätzte 2500 Besucher waren bei der Firma Bekemeier zu Gast. Drei von ihnen haben jetzt besonderen Grund zur Freude, denn sie sind die Gewinner der großen Verlosung.

Der 1. Preis, eine Stihl Motorsäge geht an **Siegfried Stegemeier** aus Haselhorn, eine Schnitzschutzhose von Stihl erhält **Joachim Kühme** aus Minden und der Gewinner der Spalttaxt von Fiskars ist **Heinz Günter Uphoff** aus Hille. Wir gratulieren!



Friedhelm Bekemeier (rechts) überreicht den 1. Preis, eine Stihl Motorsäge, an Siegfried Stegemeier aus Haselhorn.

1. Blutspendetermin in der Grundschule Warmsen

Am Montag, den 24. Januar, hat der DRK OV-Warmsen die erste Blutspende-Veranstaltung in der Grundschule Warmsen absolviert.

Das Blutspendeteam sorgte mit Finger-spitzengefühl dafür, dass sich niemand vor der Nadel fürchten musste. Die neuen Blutspendeliegen ermöglichen ein bequemes Ein- und Aussteigen. Dass Blutkonserven vorrätig sind, wo sie gebraucht werden, dafür sorgten 136 Spenderinnen und Spender, unter ihnen 9 Erstsparer.

Von den Eltern wurde die Kinderbetreuung von 16 Uhr bis 18 Uhr gut angenommen und die Kleinen hatten sichtlich viel Spaß.

Heinz Weßling macht nach seinen Eltern die 100. Spende voll und erhielt einen Präsentkorb von Maik Tölle. Nicht minder wichtig die nachfolgenden Jubiläumsspende:

70. Spende: August Brand, Großenvörde, 60. Spende: Walter Wese-

mann, Großenvörde, 50. Spende: Gerd Schwick, Großenvörde, 40. Spende: Gisela Roch, Raddestorf, Klaus Grund, Großenvörde, Werner Wiczorek, Raddestorf, 30. Spende: Heiko Schmidt, Warmsen, 25. Spende: Silke Block, Großenvörde.

Allen Spendern einen herzlichen Dank! Der nächste Blutspendetermin ist am 2. Mai 2011.

www.drk-warmsen.de



Grünkohlaufauf

Zutaten für 4 Personen:

- 1 kg Grünkohl
- Salz
- 600 g Kartoffeln
- 400 g Möhren
- 3 Zwiebeln
- 1-2 EL Butterschmalz
- 200 g getrocknete Aprikosen
- 1/2 l Gemüsebrühe (Instant)
- Pfeffer
- Zucker
- 60 g Butterkäse
- 150 g Crème fraîche
- 5 EL Schlagsahne

Zwiebeln schälen, in Spalten schneiden. Schmalz in einem Bräter erhitzen. Zwiebeln und Grünkohl darin anbraten. Kartoffeln, Möhren und Aprikosen zufügen. Mit Brühe ablöschen und zugedeckt ca. 45 Minuten schmoren. Mit Salz, Pfeffer und Zucker würzen.

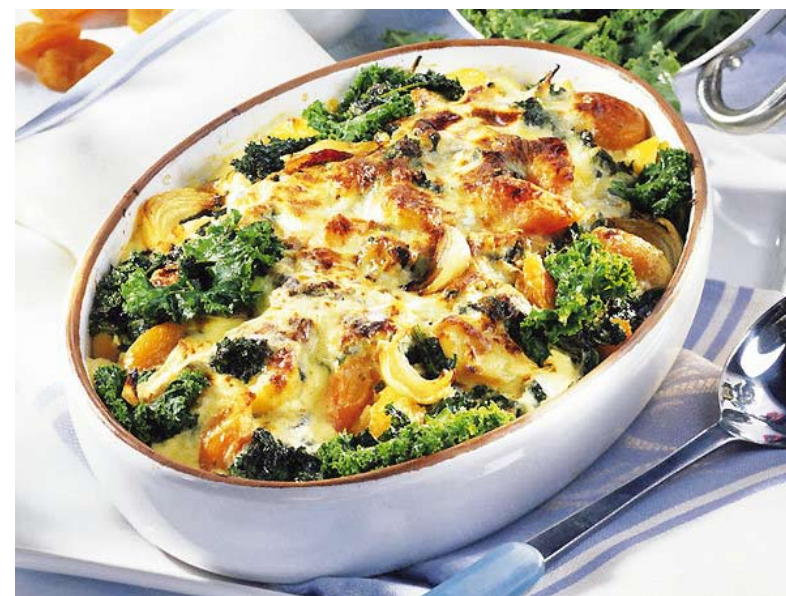
Käse reiben. Mit Crème fraîche und Sahne verrühren. Vorbereiteten Gemüsetopf in eine große Auflaufform füllen. Käsemischung darauf verteilen. Pfeffer darüber mahlen.

Im vorgeheizten Backofen (E-Herd: 200 °C/ Gas: Stufe 3) ca. 20 Minuten goldbraun überbacken.

Zubereitungszeit ca. 105 Minuten. Pro Portion ca. 2140 kJ/510 kcal. E 16 g/F 25 g/KH 52 g.

Diesen Grünkohlaufauf bekommen Sie ab sofort im Gasthaus Heidemann, Laveloher serviert.

Kartoffeln und Möhren schälen, waschen, in dicke Scheiben schneiden.



Der nächste Grenzbote erscheint am:

6. April 2011

anzeigen@grenzbote.de

Redaktionsschluss: 15. März 2011

Gasthaus HEIDEMANN

Auto & Forsythien Sonntag:
Selbstgebackene Kuchen & Torten
Bei schönem Wetter: Old- & Youngtimer Autoschau

Voranzeige:
Frühingsfest Laveloher
Die Dominos spielen zum Tanz

Öffnungszeiten:
11.30 - 14 Uhr & 17.30 Uhr - open End, Di. Ruhetag
Laveloher Str. 13 | 31603 Diepenau | Tel. 05775 267

Wir bitten um Tischreservierung
Kinderermäßigung bei allen Veranstaltungen

Da Michele

Ristorante - Pizzeria

Montags: 5,- Euro Tag
Alle Salate, Nudelgerichte u. Pizzen von unserer Karte für 5,- Euro

Für Ihre private Feier:
Wir backen bei Ihnen Pizza in unserem Pizzawagen oder liefern Ihnen unser italienisches Buffet.

Auto- u. Forsythien Sonntag
Wir sind wieder mit unserem Pizzawagen dabei!

Freitags und samstags: Italienisches Buffet
für 12,50 Euro p. P.

Wir bitten um rechtzeitige Tischreservierung. Am 4. März geschlossene Gesellschaft.
Lange Str. 50 | 31603 Diepenau | Telefon 05775 518
www.michele-ristorante.de | Dienstag Ruhetag

Knappes Finale beim Dorfpokalschießen in Steinbrink

Beim beliebten Dorfpokalschießen des Schützenverein Steinbrink haben zehn Mannschaften mit je vier Personen teilgenommen. Beim Pokalschießen werden vier Schuss sitzend aufgelegt (schlechtester Schuss wurde gestrichen) geschossen.

Beim traditionellen Mettwurstschießen (3 Schuss sitzend aufgelegt) machten wie in jedem Jahr alle Teilnehmer mit. Um eine Mettwurst gewinnen zu können, mussten wenigstens 27 Ringe erzielt werden. Geschossen wurden 15 Würste und ca. 150 Ostereier (für jede geschossene 10 gab es ein Ei).

Nach der Siegerehrung ließen alle den Abend bei guter Stimmung in gemütlicher Runde ausklingen. Weitere Information zu den einzelnen Abteilungen, zum Terminplan 2011 sowie zum Ablauf des 100-jährigen Jubiläums, finden Sie unter: www.schuetzenverein-steinbrink.de.



v.l.: Jürgen Mannier, Detlef Barg, Ralf Summann, Angela Hartlage, Edeltraut Beckmann & Monika Kurre

Schon mal vormerken:
Tanz in den Mai

KAMINSTÜBCHEN

Kennen Sie schon unser Party-service-Angebot?

Kalt-Warme Buffets · Spanferkelgrill
Meterschnitzel · Gulaschkanone
Gyrosgrill · Catering für alle Events
sowie unser Klassiker:
Zelt-Getränke-Speisen „All-Inclusive“

Tel. 0 57 75 - 237
Schulstrasse 5 · Laveloher

Wir liefern:
Teckentrup-Garagentore und Antriebe

...natürlich bauen wir auch komplett ein und übernehmen die Wartung

Bekemeier

Mindener Straße 2 · 31603 Diepenau
Tel. 0 57 75 / 344

Bergkirchener Straße 16 · 32479 Hille
Tel. 0 57 34 / 21 24

...schon wegen dem Service!

www.bekemeier-laveloher.de

GRABENKAMP

Heizöl - Diesel
Tel. 05771 97985-0

Bauen & Renovieren

Bauen & Renovieren

Schont Umwelt und Geldbeutel

Bauen für die Zukunft heißt Energie sparen sowie Umwelt und Ressourcen schonen. Das fängt schon bei der Planung an. Sie hilft nicht nur, gesetzliche Vorschriften leichter und wirtschaftlicher umzusetzen, sondern sie schont auch den Geldbeutel durch geringere Nebenkosten.

Um die Energiequelle „Sonne“ optimal auszunutzen, müssen Gebäude und Fensterausrichtung stimmen, die Wände und Decken müssen die Sonnenwärme speichern können.

Kommt das Haus zusätzlich mit wenig Pflege aus, senkt auch dieses die Nebenkosten, schont die Umwelt und verbessert obendrein den Marktwert der Immobilie.

Günstig ist eine Südorientierung. Über unverschattete, große Südfens-

ter kommt mit den Sonnenstrahlen viel Wärme ins Haus. Am besten speichern Mauerwerk oder Beton die Wärme. Ein massiv gebautes KfW-55-Haus kann die Heizkosten bis zu 10 % senken.

Jede Pflegemaßnahme kostet Geld und belastet die Umwelt. Ob ein Haus wirklich ökologisch ist, entscheidet deshalb nicht zuletzt seine Bauweise. Am haltbarsten sind homogen aufgebaute Wände und Decken aus Mauerwerk und Beton.

Durch ihren geringen Pflegebedarf sind Massivhäuser über die durchschnittliche Nutzungsdauer von 80 Jahren besonders umweltschonend, wie der Ökobilanzvergleich von Holzelement- und Massivhäusern zeigt.



Sichere Wohnungstreppen

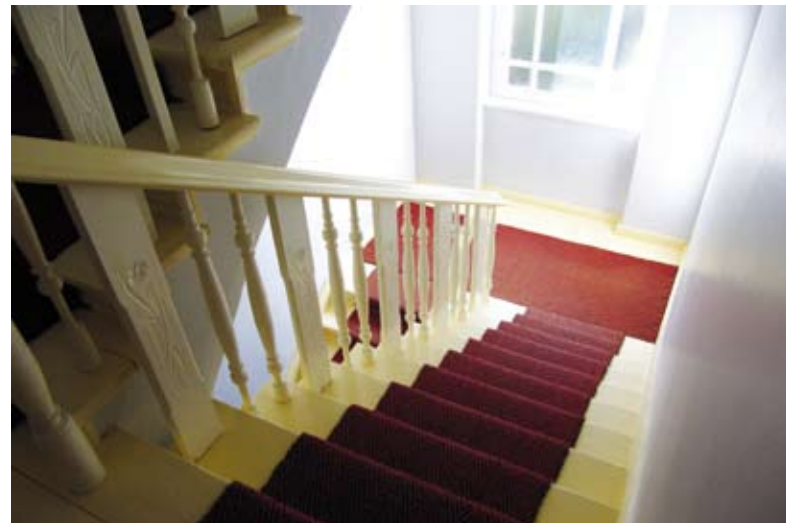
Freizügige Planung und modernes Design sind heute beim Bau einer Wohnungstreppe selbstverständlich.

Dass allein eine wirkungsvolle Optik und gängige Maße nicht immer ausreichend sind, merken Hausbesitzer aber spätestens dann, wenn der Umzug ansteht, Nachwuchs ins Haus kommt oder ältere Mitbewohner sich beim Treppensteigen schwer tun. Ein später notwendiger Umbau kann mit durchdachter Planung von vornherein vermieden werden.

Auf folgenden wesentlichen Details sollte bei der Auswahl geachtet werden: Jede Treppe sollte auch nach den ganz persönlichen Aspekten geplant werden. Sind Kinder im Haus, gelten weitreichendere Sicherheitsmaßnahmen ebenso wie bei gehbehinderten Mitbewohnern. Meistens fällt die Wahl auf eine gewendelte Treppe. Zu beachten ist dabei, dass die Stufen gleichmäßig verzogen sind. Für Podesttreppen gilt, dass die

Stufenanzahl bei der ersten und zweiten Hälfte gleichbleibend sein sollte. Für Spindeltreppen sollte das Deckenloch mindestens 200 cm aufweisen. Grundsätzlich gilt es, auf ein bequemes Steigungsverhältnis zu achten! Bei normalen Geschosshöhen von 260 bis 285 cm hat eine bequem zu begehende Treppe meist 15 bis 16 Steigungen. Die beste Möglichkeit, viele Treppen auf ihre Bequemlichkeit zu testen, bietet sich im Treppenstudio eines Herstellers. Ist Nachwuchs geplant oder bereits da, so müssen die Kleinsten daran gehindert werden, dass sie unbeaufsichtigt die Treppe benutzen können.

Die einfachste Lösung dazu ist eine Kinderschutztür, die je nach Bedarf schnell nachgerüstet und später wieder ausgehängt werden kann. Für Kinder gilt, dass die Abstände bei Geländerstäben, Füllungen und Stufen nicht größer als 12 cm sein sollten. Generell sollten Geländerausführungen die Kleinen nicht zum Klettern einladen.



KÖPER
Bedachungen
Vom starken Köper-Team bedacht!

Steildach
- Ziegeldeckung - Schieferdeckung
- Biberschwanzdeckung - Dachwohnraumfenster

Flachdach
- Foliendächer - Schweißbahndächer
- Dachbegrünungen - Balkon und Terasse

Bauklempnerei
- Zinkdachrinnen - Kupferdachrinnen
- Schornsteineinfassungen - Mauerabdeckungen

Hinter der Bahn 2 · 31603 Diepenau-Lavelshoh
Tel. 0 57 75 / 14 46 • Fax 0 57 75 / 14 85
www.koep-daecher.de

Alles rund ums Dach
Bernd Muß
• Dachdeckerarbeiten
• Dachrinnenreinigung
• Dachrinnen-neuanbringung
• Dachflächenfenster
Lange Straße 72 | 31603 Diepenau | Tel. 05775 966071 | Mobil 0171 5238113

Der nächste Grenzbote erscheint am:
6. April 2010
anzeigen@grenzbote.de
Redaktionsschluss: 15. März 2010

KIRCHHOFF
BAUELEMENTE
Wir beraten Sie gern!
• Fenster
• Türen
• Insektenschutz
• Trockenbau
• Innenausbau
• Montagen
Lübbecke Straße 36 | 31603 Diepenau | Telefon 05775 1566

Der Grenzbote erscheint 2011:
am 1. Mittwoch im Monat
anzeigen@grenzbote.de
Redaktionsschluss: 15. des Vormonats

Tischlerei ENGELKE
Möbel nach Maß...
Zum Bramkamp 12 | 31603 Diepenau
Tel. 05775 301 | Fax 05775 669
www.engelke-online.com
Qualität aus Meisterhand:
• hochwertige Möbel
• Büromöbel
• Küchen
• Fenster
• Türen
• Spezialanfertigungen

Zimmer- u. Tischlermeister, Gebäudeenergieberater
Holzbau Stegemeyer
Winteraktion:
OSB Platten, 18 mm, Nut u. Feder 6,95 €/m²
OSB Platten, 22 mm, Nut u. Feder 8,45 €/m²
• Zimmerei und Holzbau
• Holzrahmenbau
• Carports, Balkone, Überdachungen u. Wintergärten
• Altbau und Renovierung
• Dachgeschossausbau
• Bautischlerei
Lange Straße 26 | 31603 Diepenau | Telefon 05775 294
info@holzbau-stegemeyer.de | www.holzbau-stegemeyer.de

STROHRMANN
Wertmöbel & Küchenstudio
Ihr Spezialist für hochwertige Qualitätsmöbel & Innenausbau
Individuelle Küchen & Einrichtungs-lösungen
Fertigung & Ausstellung:
Mindener Straße 9
31606 Warmsen
Tel. 05767 - 214
e-Mail holz-format@vr-web.de

HEINZ BENTE
TIEFBAU
Ihr Spezialist für
• Erdarbeiten
• Baggerarbeiten
• Rohrverlegung
• Baustoffe
• Kläranlagen
• Kläranlagenwartung
HINTER DER BAHN 6 • 31603 DIEPENAU
TELEFON (0 57 75) 3 20
TELEFAX (0 57 75) 12 26

Auto & Verkehr

Auto & Verkehr

Machen Sie richtig Druck

Wer misst schon gerne den Luftdruck! An der Tankstelle, bei Wind und Wetter mit häufig ungepflegten Messgeräten an der schmutzigen Felge zu hantieren ist nicht jedermanns Sache.

Regelmäßige Kontrolle

Doch die Experten sind sich einig und raten zu einer regelmäßigen Kontrolle. Wer sich Arbeitshandschuhe ins Auto legt, dem fällt der Check nur halb so schwer.

Selbst die besten Reifenventile verlieren ständig minimale Mengen Luft: Bis zu 0,1 bar im Monat gibt der ADAC etwa als Normalfall an. Je weiter der Luftdruck vom Optimum entfernt ist, desto mehr Walkarbeit leistet der Reifen. Diese Walkarbeit führt zu einem übermäßigen Verschleiß des Reifens – und vorzeitigem Ersatzbedarf. Außerdem führt zu niedriger Druck je nach Fahrweise und Fahrzeug zu messbar höherem Spritverbrauch.

Was für zu niedrigen Reifendruck gilt, das gilt übrigens auch für zu hohen

Druck: Er sollte aus Sicherheitsgründen ebenfalls vermieden werden. Je höher der Druck nämlich ist, desto straffer wird die Reifenoberfläche gespannt und damit steht das Reifenprofil nicht mehr gleichmäßig auf der Fahrbahnoberfläche auf, was zu erhöhter Abnutzung führt.

Zudem leistet die Reifenoberfläche lebenswichtige Dienste: Die Fähigkeit zur Wasserdrainage und damit zur Verhinderung von Aquaplaning zum Beispiel. Wer mit deutlich überhöhtem Luftdruck fährt, lebt deshalb gefährlich.

Am besten ist deshalb, sich an die Druck-Empfehlung der Automobilhersteller zu halten, die man immer greifbar haben sollte.



Heizöl - Diesel
Tel. 05771 97985-0



Tipps zum Auto-Frühjahrsputz

Die richtige Vorbereitung des Fahrzeugs auf den kommenden Frühling ist wichtig. Autobesitzer, die auf den jährlichen Frühjahrsputz im und am Wagen verzichten, schleppen die teilweise unsichtbaren Altlasten der kalten Jahreszeit mit und leisten beispielsweise der Rostbildung Vorschub.

Einige Tipps, die weder viel Zeit noch viel Geld kosten, machen die Fahrt in den Frühling angenehmer und sicherer. Außerdem zahlen sich die wenigen Handgriffe langfristig auch beim Werterhalt des Fahrzeugs aus.

Salzrückstände gründlich entfernen

Moderne Taumittel setzen sich bereits nach einer einzigen Fahrt auf einer gestreuten Straße oder durch Schneematsch am Unterboden oder in den Radkästen fest und beschleunigen die Rostbildung. Werden diese Streusalze nicht entfernt, begleiten sie das Fahrzeug durch die nächsten Monate. Durch Nässe werden sie wieder neu aktiviert und begünstigen die Bildung von gefährlichen Rostnestern. Weiße Verkrustungen deuten auf Streusalz-Ablagerungen hin. Dagegen hilft nur eine gründliche Reinigung sowie eine Unterbodenwäsche, bei der die Rückstände auch aus Nischen und Ritzen ausgewaschen werden.

Umstieg auf Sommerreifen

Seit der Gesetzgeber eine den Witterungsbedingungen angepasste Bereifung vorschreibt und anderenfalls Bußgelder verhängt, steigen immer mehr Autofahrer auf Winterreifen in der kalten Jahreszeit um.

Parallel dazu ist jedoch die Zahl der Wechsellmuffel von Winter- auf Sommerreifen ebenfalls gestiegen. Dabei sprechen gleich mehrere Gründe für das Einlagern der Winterpneus bei steigenden Temperaturen:

Die Handling-Eigenschaften eines Fahrzeugs mit Winterbereifung sind bei Temperaturen deutlich über dem Gefrierpunkt im Vergleich zu Sommerpneus wesentlich schlechter. Die härteren Lamellen der Sommerreifen sorgen auf warmem Asphalt für optimalen Grip und kürzere Bremswege. Darüber hinaus ist der Abrieb und somit der Verschleiß von weichen Winterreifen höher

– das Umziehen der Reifen lohnt sich somit auch finanziell.

Innen- und Außenreinigung für den klaren Durchblick

Der Betrieb auf Schnee und Eis bedeutet für viele Wischerblätter das Aus nach der Wintersaison. Die Gummilippe der Wischerblätter ist aufgrund der hohen Beanspruchung häufig porös oder mit Rissen übersät. Statt eines einwandfreien Wischeffekts sorgen sie nur noch für einen mehr oder weniger durchsichtigen Schmierfilm auf der Scheibe. Hier hilft nur der Austausch. Ebenso emp-

fehlenswert: Spezielle Glasreiniger, die Autofahrer unter anderem an den rund 2.400 Aral Tankstellen in Deutschland erhalten, beseitigen auch hartnäckige Ablagerungen auf der Scheiben-Innen-seite wie beispielsweise Nikotin-Rückstände in Raucher-Autos.

Auto von unnötigem Ballast befreien

Beim Frühjahrsputz sollten Autofahrer auch nicht mehr benötigte Winter-Utensilien wie Schneeketten aus dem Fahrzeug entfernen – das senkt den Kraftstoffverbrauch und entlastet Geldbörse und Umwelt.

**Der Grenzbote erscheint 2011:
am 1. Mittwoch im Monat
anzeigen@grenzbote.de
Redaktionsschluss: 15. des Vormonats**

Auto-Sonntag in Lavelosloh am 13. März 2011

Wir freuen uns auf Ihren Besuch!

Karl-Heinz Menze

KFZ-Service • Aral-Tankstelle



Lavelosloh, Hauptstr. 13 • 31603 Diepenau
Telefon 0 57 75 / 10 20 • Fax 0 57 75 / 14 54

- NEUWAGEN
- JAHRESWAGEN
- GEBRAUCHTWAGEN
- UNFALLREPARATUR
- INSPEKTION
- REIFENSERVICE
- ABGASUNTERSUCHUNG
- TÜV - Abnahme (jeden Dienstag)

Aktions- Angebote!
Besuchen Sie unsere große Ausstellung am Modehaus Gosewehr! (ca. 40 Fahrzeuge)

Ihre Sterne stehen günstig wie nie!
Nutzen Sie unsere attraktiven Konditionen für gepflegte Jahreswagen und exklusive Werkswagen von Mercedes Benz!

- Zum Beispiel:**
- A 160 Blue Effi mit Navi, 23700 km nur 15.450,- EURO
 - oder: B 200 Schw., Bj. 12..09, mit PTS, 14600 km, nur 22.990,- EURO
 - oder C 180 K Blue Effi. Avantg., mit AHK und PTS., nur 25.890,- EURO
 - oder C 200 T CDI Eleg., Schw., Autom., Navi, PTS., nur 30.550,- EURO
 - oder E 200 T CGI, AVA, Bj.04.10, Autom., Navi u. PTS., nur 35.950,- EURO



Ihr neuer Mercedes steht in Lavelosloh!



Hauptstr. 34 Tel.: 05775/145
31603 Lavelosloh

www.autohaus-kruse-gmbh.de

**Der nächste Grenzbote erscheint am:
6. April 2011
anzeigen@grenzbote.de
Redaktionsschluss: 15. März 2011**

Heinz-Werner
Möllenbruck
Fahrschule für alle Klassen

Unterricht:
Dienstag: 18.30 Uhr in Uchte, Mindener Str. 2
Donnerstag 18.30 Uhr in Lavelosloh, Lavelosloher. 10

Hoysinghausen 141
31600 Uchte
Tel. 0 57 63 / 21 95
Fax 0 57 63 / 25 79

Wir freuen uns auf Ihren Besuch auf dem Auto- und Forsythiensonntag!

Wir bieten Ihnen die Leistungen einer modernen Mehrmarken-Werkstatt:

- Verkauf von Neu-, Jahres- und Gebrauchtwagen
- Leasing & Finanzierung von Fahrzeugen
- Reparaturen aller Marken
- Unfallfahrzeug-Instandsetzung
- Wartungsarbeiten und Pflegedienste
- Vorbereitung für die TÜV-Abnahme
- Originalersatzteile und Zubehör

Jeden Montag und Donnerstag TÜV und AU für PKW & Motorräder AU/HU nach §29 StVZO

Autohaus Kleine Diepenau
Inh. H. Nolte, Bahnhofstraße 24, 31603 Diepenau
Tel.: 05775- 381 Fax 05775- 1423





Auto- und Forsythien-Sonntag am 13. März 2011

von 13 bis 18 Uhr
verkaufsoffener Sonntag
in Lavelstoh und Essern

mit dem
Fanfarenzug
Steyerberg

- neuste Automodelle
- Shoppen, Bummeln, Schlemmen
- Räucherfisch-, Pizza- und Bratwurststände
- Crêpes-, Mandel- und Süßwaren-Stände
- Old- & Youngtimer Autoschau (bei gutem Wetter)
- Zeltcafé Kattelmann
- Kinderprogramm: Karussell, Flohzirkus, Zauberer und Luftballonfiguren (bei Gosewehr)



Autohaus Kleine Diepenau
Inh. H. Nolte, Bahnhofstraße 24, 31603 Diepenau
Tel.: 05775-381 Fax 05775-1423

Karl-Heinz Menze
KFZ-Service • Aral-Tankstelle
Hauptstr. 13 • 31603 Diepenau

CONCORDIA
Versicherungen
Annette Frömberg
Bahnenstraße 33 | 31603 Diepenau
Tel. 05775 1284

Isberg
GmbH + Co. KG
Bauunternehmung
Zimmererei | Bauplanung

Schuhfachgeschäft Steinmann
Lavelstoh Str. 5 • Tel. 0 57 75 - 3 19

GOSEWEHR
...ZIEHT AN

Gasthaus HEIDEMANN
Mit monatlicher Verlosung:
www.gasthaus-heidemann.de

Reiseunternehmen Omnibusbetrieb
SCHNIERING
Inhaber: Reinhard Friedrich
Bahnhofstraße 26 | 31603 Diepenau
Telefon 05775 234

MENZE HAUSTECHNIK
Hauptstraße 23 | 31603 Diepenau
Tel. 05775 261 | Fax 05775 211
www.menze-haustechnik.de
info@menze-haustechnik.de

Schriefer
Fachzentrum für Kälte- und Klimatechnik
Mindener Str. 1
31603 Diepenau-Lavelstoh
Tel. 0 57 75 - 4 46

Wir bringen Sie ans Ziel
GEWERBEBUND
Lavelstoh / Diepenau

Fleischerei
Neitz
Bahnhofstr. 6
Lavelstoh
31603 Diepenau
Tel. 0 57 75 - 3 16

Holzbau Stegemeyer
Lange Straße 26 • 31603 Diepenau
Tel. 05775 294 • Fax 05775 1099
www.holzbau-stegemeyer.de

AUTOHAUS KRUSE
Mercedes Jahreswagen

KATTELMANN
Ihr Bäcker

Heinfried Kehlbeck
Versicherungsfachgeschäft
Essemer Kirchstr. 14
31603 Diepenau
Telefon (0 57 77) 95 00
Telefax (0 57 77) 95 01 **VGH**

MODEHAUS HADELER
Essern www.hadelerde

Löwen-Apotheke
Hainer Trampe
Tel. 0 57 75 / 3 02 • Hauptstr. 11
31603 Diepenau-Lavelstoh

Da Michele
Ristorante - Pizzeria
Lange Str. 50 | 31603 Diepenau
Telefon 05775 518 | www.michele-ristorante.de

KIRCHHOFF BAUELEMENTE
Lübbecker Straße 36 | 31603 Diepenau
Telefon 05775 1566

Die Nr. 1 für Ihr Moped.

Ab 01.03.2011 fällig: die neue Mopedversicherung.

fair versichert
VGH

Die neuen Moped-Schilder schon ab 54 Euro!*



* Für eine Moped-Haftpflichtversicherung.

VGH Vertretung Heinfried Kehlbeck

Esserner Kirchstraße 14
31603 Diepenau
Tel. 05777 9500
Fax 05777 9501
heinfried.kehlbeck@vgh.de

Finanzgruppe Sparkasse VGH LBS Dekabank

Neue Kennzeichen bei Mofas und Rollern

Wer nicht zu schwarz-weiß wechselt, verliert Versicherungsschutz

Mofa- und Rollerfahrer aufgepasst: Ab dem 1. März beginnt das neue Versicherungsjahr. Dann verlieren die grün-weißen Nummernschilder ihre Gültigkeit, und Biker müssen ihre Mofas und Roller mit den neuen schwarz-weißen Versicherungskennzeichen ausrüsten. Darauf weisen die VGH Versicherungen hin.

Das Nummernschild ist der Nachweis für die Haftpflichtversicherung. Kfz-Experte Olaf Lietzau warnt: „Wer nach dem 1. März weiter mit dem alten Kennzeichen fährt, hat keinen Versicherungsschutz mehr und muss bei einem Unfall die Kosten aus eigener Tasche bezahlen.“ Außerdem sei das Fahren ohne gültiges Kennzeichen strafbar. Das bedeutet für alle Besitzer von Mofas, Motorrollern, Mopeds und Mokicks: Altes grün-weißes Kennzeichen abschrauben und neues schwarz-weißes montieren. Denn ohne dürfen motorisierte Zweiräder bis 50 Kubikzentimeter Hubraum

und einer Höchstgeschwindigkeit bis 45 Stundenkilometern nicht auf die Straße. Gleiches gilt übrigens auch für Fahrräder mit Hilfsmotor und Krankenfahrstühle.

Die Nummernschilder gelten für ein Jahr und kosten bei der VGH 54 Euro. Wer erst später in die Saison starten will, zahlt entsprechend weniger. Zusätzlichen Schutz gegen Diebstahl und Schäden am eigenen Moped bietet eine Teilkaskoversicherung. Sie ist schon ab 35 Euro zu haben.



Der nächste Grenzbote erscheint am:
6. April 2010
anzeigen@grenzbote.de
Redaktionsschluss: 15. März 2010

Esserner segelten mit Shantys und Charleston „Rund um Kap Horn“



Über 170 Zuschauer erlebten die in jeder Hinsicht unterhaltsame Hauptauführung der Theatergruppe des TSV Essern auf dem Saal im Gasthaus Verbarg. Unter den kritischen Augen der Jury des Theaterwettbewerbes „Vorhang up“ wagte die Laienspielgruppe mit dem plattdeutschen Dreiaakter „Rund um Kap Horn“ von Fritz Wempner ein Experiment. Das Bühnenstück war mit diversen Gesangs- und einigen Tanzeinlagen gespickt. Diese besonderen Herausfor-

derungen meisterten die Akteure mit Bravour und wurden vom Publikum mit begeisterten Applaus belohnt. Diese positive Resonanz zeichnete sich schon bei der öffentlichen Generalprobe am Vorabend ab, die mit 135 Zuschauer hervorragend besucht war.

Im Anschluss an die Aufführung ließen die Besucher und Akteure den unterhaltsamen Abend bei Musik und Tanz ausklingen.

Gewerbegebiet am Bahnhof in Pr. Ströhen öffnet für zwei Tage seine Pforten

Am Sonnabend und Sonntag, 19. und 20. März, große Gewerbeausstellung in Pr. Ströhen - Umfangreiches Dienstleistungsspektrum lockt wieder zahlreiche Besucher aus Nah und Fern

Pr. Ströhen. Ein abwechslungsreiches Rahmenprogramm präsentieren die Unternehmen des Gewerbegebietes am Bahnhof in Pr. Ströhen am dritten Märzwochenende. Zu den „Tagen der offenen Tür“ erwarten sie am Sonnabend und Sonntag, dem 19. und 20. März, zahlreiche Besucher aus Nah und Fern. Insgesamt 15 Unternehmen aus Pr. Ströhen und Umgebung zeigen ihre Leistungskraft.

Folgende Pr. Ströher Betriebe öffnen ihre Pforten und bieten den Besuchern einen Einblick in ihr Arbeits- und Leistungsspektrum: Tilinski E-Technik, Lohnunternehmen Bruns, Raiffeisen-Markt, Schlosserei Buchholz (Landmaschinen, Melk- Fütterungs- und Kälteanlagen), die Tischlereien Findeklee und Allhorn & Gries, Malereibetrieb Kröger (Inhaber: Aribert Matthies), ALTEK Hebeteknik sowie die Autohäuser Dieker (Gebr. Schubert) und Autohaus Schlottmann & Buschendorf. Darüber hinaus werden Das Unternehmen Hilker Stahl- und Tiefbau aus Rahden, das KONTOR Diepholz aus dem niedersächsischen Ströhen und die Firma Möller Photovoltaik-Anlagen aus Diepholz die Bandbreite des Angebots abrunden.

Das Team des Erlebnisrestaurants „Speukenkieker“, das an beiden Tagen die Gäste mit einem Mittagstisch sowie Kaffee und Kuchen in seinen urigen Räumen erwartet, wird ebenso wie Pohly's Snack Eck aus Wagenfeld für das leibliche Wohl sorgen. Auch dieses Mal haben die heimischen Unternehmen wieder eine abwechslungsreiche Informationspalette auf die Beine gestellt. Agrartechnik und Landmaschinenbau, Kanaldichtigkeitsprüfung und moderne Gebäudetechnik,

Wärmepumpen und Energiespartipps, Kühlaggregate und Computertechnik, Bodenproben und Photovoltaikanlagen, Treppen, Fenster, Küchen und Bäder, Autoschau, Modellvorstellungen, Nutzfahrzeuge und



Fuhrparklösungen – das alles erwartet die Besucher und verleitet zu einem ausgiebigen Besuch an der Landesgrenze. Für Unterhaltung ist ebenso wie für abwechslungsreiche Gaumenfreuden gesorgt. Auch die kleinen Besucher werden sich nicht langweilen. Das Spielmobil des Stadtsportverbandes wartet darauf, von den Jüngsten entdeckt zu werden.

„Für fast jeden Geschmack ist also etwas bei den Tagen der offenen Tür im Industriegebiet Pr. Ströhen dabei“, sind sich die Organisatoren und Aussteller sicher und freuen sich auf viele interessante Gespräche und Vorführungen.

Herzlich willkommen



Folgende Betriebe laden Sie herzlich ein zum

Tag der offenen Tür

im Industriegebiet Pr. Ströhen „Am Bahnhof“

am 19. + 20. März 2011

(jeweils bis 18.00 Uhr)

Autohaus Schlottmann & Buschendorf
Die Kneipe Speukenkieker
H. Bruns Landw. Lohnunternehmen
Autohaus Dieker Gebr. Schubert
Altek Hebeteknik GmbH
Malereibetrieb Kröger Inh. A. Matthies
Tilinski - e-Technik Fachbetrieb für Gebäudetechnik

Buchholz Landmaschinen
Raiffeisen Lübbecker Land AG
Hilker Stahlbau & Tiefbau
Tischlermeister Torsten Findeklee
Tischlerei Allhorn & Gries
Kontor Kompetenz in Sachen Büro
Pohly's Snack Eck
Möller Photovoltaik-Anlagen

am 19. + 20. März '11

Jahreshauptversammlung des Freundeskreises Krankenhaus Rahden e.V.

Der Vorstand des Freundeskreises Krankenhaus Rahden e.V. lädt alle Mitglieder zur Jahreshauptversammlung **am Mittwoch, dem 2. März 2011, um 19.30 Uhr**, in die Gaststätte „Am Museumshof“, Lemförder Straße 43, Rahden, ein. Die Tagesordnung sieht folgenden Ablauf vor:

1. Begrüßung
2. Bericht des Architekten Herrn Schneider zum baulichen Umbau des Krankenhauses
3. Bericht des Verwaltungsdirektors Herrn Hartmann zur medizinischen Konzeption des Krankenhauses
4. Berichte des Vorsitzenden, Schatzmeisters und der Kassenprüfer
5. Entlastung des Vorstandes
6. Verschiedenes

Anträge können schriftlich an den Vorsitzenden Herrn Dr. Werner Kreft, Rahden, An der alten Molkerei 5, gestellt werden.

„Mozart auf der Reise nach Prag“ Barbara Kratz gastiert wieder im Bürgerhaus Uchte

Nach zwei begeisternden Auftritten („Die fromme Helene“ und „Die Nibelungen“) ist die Schauspielerin Barbara Kratz wieder einmal mit einem ihrer Theaterstücke beim Bürger- und Kulturverein Uchte zu Gast. Am 19. März spielt sie im Bürgerhaus „Mozart auf der Reise nach Prag“, eine romantische Komödie nach der berühmten Novelle von Eduard Mörike.

Barbara Kratz absolvierte Anfang der 80-er Jahre die Schauspielschule Köln, spielte anschließend in Wuppertal und Essen, war von 1990 bis 1997 am Bremer Shakespeare-Theater engagiert. Seit 1998 gastiert sie in ganz Deutschland mit ihren Soloproduktionen. Daneben spielt sie auch in Inszenierungen anderer Theaterbühnen. Zum Inhalt des Stückes: Im Jahr 1810 reist die allseits bekannte Witwe Constanze Mozart mit ihrem zweiten Mann Georg von Nissen von Wien nach Prag. 23 Jahre zuvor fuhr sie schon einmal diese Strecke, damals mit ihrem Mann Wolfgang Amadeus, zur Uraufführung seiner Oper „Don Juan“. Und nun erinnert sie sich an einen glücklichen Tag mit ihrem „Wolferl“,

lässt uns als die junge Constanze einen wunderbaren warmen Herbsttag im Jahre 1787 miterleben. Die Mozarts haben als Gäste des Grafen von Schinzberg unvergessliche Stunden im Kreise der kunstverständigen Familie. Constanze lässt sie vor ihren Zuschauern noch mal zum Ereignis werden: Sie lauscht Mozarts herrlicher Musik, singt und spielt selbst, wagt ein Tänzchen mit einem jungen Leutnant, plaudert mit den Damen der geistreichen Gesellschaft ein bisschen aus dem Nähkästchen und redet vor allem mit Mozart über das Leben und den Tod. Wir erfahren etwas, das wir vielleicht so noch nicht wussten, wir erleben Mozart! - Barbara Kratz spielt Constanze Mozart sowie Mozart, Baronin Volkstetten, den Graf, die Gräfin, Fräulein Eugenie, den jungen Leutnant Max, einen Hofgärtner, ist Sängerin und Pianistin. Regie und Spielfassung: Diana Anders. Dieses Theaterstück entfaltet seine Wirkung am besten in Verbindung mit einem gemeinsamen Essen, als Basis für die heiteren Szenen

im Schloss des Grafen! Deshalb wird die Aufführung umrahmt von einem 3-Gänge-Menü. Im Eintrittspreis von 29 Euro sind enthalten: Theateraufführung, Empfang mit kleinem Magenfüller, Hauptgericht, Dessert. Beginn der Veranstaltung ist um 18:30 Uhr. Keine Abendkasse, nur Vorverkauf! Karten sind in Uchte erhältlich bei der Volksbank, Schreibwaren Jüttner, Buchhandlung Brinkmann.



Blitz Blank & Putz sauber

- Büro • Fensterputzen
- Haus • Teppichreinigung
- Garten • Rasenmähen
- After-Party-Reinigung

☎ 05771 - 17 07
☎ 0151 - 23 99 56 05
✉ blitzblank62@web.de

Ute Sprado · Rapslage 6 · Rahden

Sie haben eine Feier? Wir haben die Musik! M.S.-Musikservice, Tel. 05722 286632, Mobil 0151 11809942, www.MS-Musikservice.de

Senioren-Begleit-Service, Einkaufen, Arztbesuch, Behördengang, Friedhof, Grabpflege, Gartenarbeit, Spaziergang, Tagesausflug, Freunde besuchen, Veranstaltungsbesuch, Tel. 0175 7755 177

GRABENKAMP
Heizöl - Diesel
Tel. 05771 97985-0

Frühling entdecken...

Ab Samstag, den 5. März, beginnt im Modehaus Gosewehr die neue Frühjahr-Oster-Ausstellung. Unter dem Motto:

„Hereinspaziert in den Frühling!“

gibt es viel Neues zu entdecken. Viele verschiedene Themen erwarten den Kunden, z. B.:

- „Ein Ambiente zum Entspannen und Genießen!“
- „Für ganz besondere Festlichkeiten!“
- „Alles für den Ostertisch!“
- „Geschenkideen aus der Küche!“



In liebevoller Arbeit sind so viele neue Ideen entstanden. Zu sehen sind tolle Tischdekorationen für Festlichkeiten wie Hochzeit, Taufe, Konfirmation, usw. Natürlich ist alles farblich abgestimmt von der Tischwäsche über passendes Porzellan bis hin zu dekorativen Kerzen und vielem mehr.

Auch der Osterhase lässt sich hier und da schon blicken. Hasen gibt es in fast allen Farben im Modehaus Gosewehr. Ob edel in creme-weiß, in den Trendfarben lila-grün, oder auch ganz natürlich in beige-braun.

Lassen Sie sich einfach überraschen, entdecken Sie ganz neue Kreativ-Ideen und genießen schöne Stunden im Modehaus Gosewehr.

SERVICE RUND UMS FENSTER. GARDINEN UND SONNENSCHUTZ



- Beratung und Ausmessen
- Reparaturen Sonnenschutz
- Angebote/Kostenvoranschläge
- Montage
- Anfertigen und Änderungen
- Reinigungsservice

GOSEWEHR
...ZIEHT AN
www.gosewehr.de

Levelsloher Str. 4 | 31603 Levelsloh | Tel. 05775 9494-0

Gitarrenkurs für Anfänger

Die Kirchengemeinde Pr. Ströhen bietet ab April wieder einen Gitarrenkurs für Anfänger an. Geleitet wird der Kurs von Melanie Schlüter, die schon mehrere Gitarrenkurse durchgeführt hat, und von Melina Buschendorf.

Kosten entstehen. Eine eigene Gitarre kann mitgebracht werden, es besteht aber auch die Möglichkeit eine Gitarre zu leihen oder sich vor dem Kauf einer Gitarre von den Kursleiterinnen beraten zu lassen.

„Wir freuen uns auf jeden, der Spaß am Gitarrenspielen hat,“ so Melanie Schlüter, „Alter spielt keine Rolle!“ Einzige Voraussetzung ist, dass Kinder schon lesen können, da zu Hause auch selbstständig gearbeitet werden muss. Unterstützt wird das Üben durch Online-Tutorials auf Youtube.

Der Kurs findet Dienstags um 18:30 Uhr im Pr. Ströher Gemeindehaus statt. Zum ersten Treffen, am 5. April 2011, bitte einen Block und Schreibzeug mitbringen.

Beide Kursleiterinnen arbeiten ehrenamtlich, so dass für den Kurs keine

Weitere Infos und Kontakt unter www.cvjm-rahden.de oder direkt an Melanie Schlüter, Tel.: 05776-1258, wenden.

FELDSPRITZENKONTROLLE
Ab März 2011! Wir bitten um Terminabsprache.
GRABENKAMP
Mindener Straße 247 • Rahden - Tonnenheide
Tel. (0 57 71) 8 54 + 9 79 85 - 0

Bödeker

Planenherstellung für LKW, PKW-Anhänger

Insektenschutz-Systeme nach Maß zu Superpreisen

Fischteich- und Zierteichfolien
Zelte, Sonnen- und Windschutz sowie alle Sonderanfertigungen

Jetzt NEU!
Fenster und Türen in Kunststoff, Holz und Alu

Bahnstraße 9 | 31606 Warmsen, OT Bohnhorst
Tel. 05767 1331 | Fax 05767 941095 | www.boecker-plane.de

Diakonie-Sozialstation
Ambulanter Pflegedienst im Kirchenkreis Stolzenau-Loccum

Gute Pflege, die zu Hause ankommt.

Zentrale
Kirchstr. 2 | 31600 Uchte
Tel. 0 57 63. 24 11 | Fax 0 57 63. 94 19 31

Aug. Brehop Wehdem
Kraftfutter · Landhandel · Brennstoffe

Hand in Hand mit der Landwirtschaft

- ♦ **Fütterungsberatung** Individuell für Schweine und Milchvieh
- ♦ **Fertigfutter** Lieferung aus eigener Produktion
- ♦ **Einzelkomponente** für Selbstmischer
- ♦ **Maissaatgut** Jetzt bestellen! Nutzen Sie unsere Frühbezugsrabatte!
- ♦ **Düngemischanlage und Großflächenstreuer** Neue Geräte im Einsatz!
- ♦ **Pflanzkartoffeln** und Sommersaaten
- ♦ **Pflanzenschutz** Gerne beraten wir Sie!
- ♦ **Grünlandbegehung** Jetzt einen Termin vereinbaren!
- ♦ **Diesel und Heizöl** Wir beliefern Sie!

Tel.: 05773 / 9917-0 Molkenstraße 12 32351 Stemwede-Wehdem

DYNAMIK TRIFFT ELEGANZ.
DER NEUE VOLKSWAGEN SCIROCCO

Gut versichert losfahren - mit exklusivem Kfz-Versicherungsangebot.

Einsteigen und los - mit dem Sparkassen-Auto-Kredit.*
Für Gebraucht- und Neuwagen.

Sparkasse Nienburg

Der Sparkassen-Auto-Kredit ist die clevere Finanzierung für Ihren Gebraucht- oder Neuwagen. Profitieren Sie von niedrigen Monatsraten und hoher Flexibilität. Nach der frei wählbaren Grundlaufzeit stehen Ihnen monatlich 3 Happy Ends zur Wahl: 1. Automatisch günstig weiterfinanzieren, 2. Kredit sofort ablösen oder 3. Fahrzeug zum garantierten Wert zurückverkaufen. Interessiert? Wir beraten Sie gern. Wenn's um Geld geht - Sparkasse.
* Ihren Vertrag schließen Sie mit der Deutschen Leasing Finance GmbH, einem spezialisierten Verbundpartner in der Sparkassen-Finanzgruppe.

Inserentenverzeichnis

Auto & Verkehr

Autohaus Kleine
Bahnhofstraße 24
31603 Diepenau-Lavelsho
Telefon 05775 381

Autohaus Kruse GmbH & Co. KG
Hauptstraße 34
31603 Diepenau-Lavelsho
Telefon 05775 1445
www.autohaus-kruse-gmbh.de

Autohaus Menze
Hauptstraße 13
31603 Diepenau
Telefon 05775 1020

Fahrschule Heinz Werner Möllenbruck
Hoysinghausen 141
31600 Uchte
Telefon 05763 2195

Bauen & Renovieren

Heinz Bente GmbH
Hinter der Bahn 6
31603 Diepenau-Lavelsho
Telefon 05775 320

Tischlerei Engelke
Zum Bramkamp 12
31603 Diepenau
Telefon 05775 301
www.engelke-online.com

Kirchhoff Bauelemente
Lübbecke Straße 36
31603 Diepenau
Telefon 05775 1566

Köper Bedachungen GmbH
Hinter der Bahn 2
31603 Diepenau-Lavelsho
Telefon 05775 1446
www.koeperr-daecher.de

Alles rund ums Dach - Bernd Muß
Lange Straße 72
31603 Diepenau
Telefon 05775 966071

Holzbau Stegemeyer
Lange Straße 26
31603 Diepenau
Telefon 05775 294
www.holzbau-stegemeyer.de

Dienstleistungen

Bestattungsunternehmen H. Becker
Lange Straße 74
31603 Diepenau
Telefon 05775 207

Diakonie Sozialstation
Kirchstraße 2
31600 Uchte
Telefon 05763 2411

**Modehaus Gosewehr
Reinigungsannahmestelle
für Mode und Betten**
Lavelshoher Straße 4
31603 Diepenau-Lavelsho
Telefon 05775 9494-0
www.gosewehr.de

**Wilhelm Schriefer GmbH
Fachzentrum für Kälte-, Klima-,
Elektro- und Melktechnik**
Mindener Straße 1
31603 Diepenau-Lavelsho
Telefon 05775 446
www.schriefer-kaelte.de

Postagentur Gerda Spindler
Lavelshoher Straße 12
31603 Diepenau-Lavelsho
Telefon 05775 221

Blitz Blank & Putz sauber
Rapslage 6
32369 Rahden
Telefon 05771 1707

Einkaufen

Landschlachtere Engelke
Neustadt 7
31603 Diepenau-Nordel
Telefon 05777 335

Modehaus Gosewehr
Lavelshoher Straße 4
31603 Diepenau-Lavelsho
Telefon 05775 9494-0
www.gosewehr.de

Modehaus Hädeler
An der Kirche
31603 Diepenau-Essern
Telefon 05777 243
www.haedeler.de

Einkaufen

Bäckerei Landcafé
Hauptstraße 16
31603 Diepenau
Telefon 05775 966097

Postagentur Gerda Spindler
Lavelshoher Straße 12
31603 Diepenau-Lavelsho
Telefon 05775 221

Schuhhaus Steinmann
Lavelshoher Straße 5
31603 Diepenau-Lavelsho
Telefon 05775 319

Freizeit & Reisen

Reiseunternehmen Reinhard Friedrich
Bahnhofstraße 26
31603 Diepenau-Lavelsho
Telefon 05775 234

Geld & Recht

VGH Vertretung Heinfried Kehlbeck
Esserner Kirchstraße 14
31603 Diepenau
Telefon 05777 9500

Sparkasse Nienburg
Geschäftsstelle Lavelsho
Lavelshoher Str. 1
31603 Diepenau-Lavelsho
Telefon 05775 9668-0

Hotels & Gastronomie

Da Michele
Lange Straße 50
31603 Diepenau
Telefon 05775 578
www.michele-ristorante.de

Gasthaus Heidemann
Lavelshoher Straße 13
31603 Diepenau-Lavelsho
Telefon 05775 267
www.gasthaus-heidemann.de

Kaminstübchen
Schulstraße 5
31603 Diepenau-Lavelsho
Telefon 05775 237

Natur & Umwelt

Aug. Brehop
Molkenstraße 12
32351 Stewede
Telefon 05773 99170

Gartengeräte Bekemeier
Mindener Straße 2
31603 Diepenau-Lavelsho
Telefon 05775 344
www.bekemeier-lavelsho.de

Land- und Gartentechnik Grabenkamp
Mindener Str. 247
32369 Rahden-Tonnenheide
Telefon 05771 979850
www.grabenkamp.com

Wohnen & Einrichten

Modehaus Gosewehr
Lavelshoher Straße 4
31603 Diepenau-Lavelsho
Telefon 05775 9494-0
www.gosewehr.de

Strohmann Wertmöbel
Mindener Straße 9
31606 Warmen
Telefon 05767 214

Sonstiges

Werbegemeinschaft Pr. Ströhen e. V.
Am Speukebusch 7
32369 Rahden-Pr. Ströhen
Telefon 05776 961536

Bödeker Planen
Bahnhofstraße 9
31606 Warmen
Telefon 05767 1331

Preisrätsel | Preisrätsel | Preisrätsel

Gutscheine vom Gewerbebund zu gewinnen

Tragen Sie das Lösungswort in das Glückslos ein. Bitte schicken Sie das ausgefüllte Los an:

Schreibwarengeschäft Gerda Spindler
Lavelshoher Straße 12
31603 Lavelsho

Einsendeschluss ist der 15. März 2011. Bei mehreren richtigen Lösungen entscheidet das Los, der Rechtsweg ist ausgeschlossen.

Die Gewinner können sich auf drei Gutscheine vom Gewerbebund Lavelsho/Diepenau, jeweils 10 Euro, 20 Euro und 30 Euro freuen. Einlösen können Sie die Gutscheine bei den Firmen im Inserentenverzeichnis. Viel Glück!

Die drei Gewinner waren:

1. Theresia Scholz
Leipziger Str. 20
32339 Espelkamp
2. Sigrid Kauls
Birkenfeld 12
31606 Warmen
3. Sonja Welsky
Buchenweg 6
32479 Hille

Die Gewinner können sich die Gutscheine beim Schreibwarengeschäft Spindler in Lavelsho abholen. Bitte haben Sie dafür Verständnis, dass die Gutscheine persönlich abgeholt werden müssen.

Bitte hier ausschneiden.

Glückslos

Das Lösungswort lautet:

Name: _____

Straße: _____

PLZ + Ort: _____

E-Mail: _____

Die Lösung aus dem letzten Preisrätsel lautet: VALENTINSTAG.



VALENTINSTAG

Pirat	Rechen- ergebnis	Kelter- rück- stand	engl. Parla- ments- entscheid	Probe- exem- plar	Spitz- name Lincolns	kos- bares Abend- kleid
			2		6	
lat.: das ist (zwei Wörter)	Reptil, Kriech- tier			9	Rich- tungs- winkel (Astron.)	
			Süß- wasser- raub- fisch	wegge- brochen (ugs.)		
Wasser- sportler	kleine Ort- schaft	Auf- stache- lung		10	5	
				hohe Spiel- karte	Fremd- wortteil: gleich	
11		3	Fremd- wortteil: wieder	8	franzö- sisch: Freund	
Liebes- gott der alten Römer		Affenart (... faktor)				
Drall der Billard- kugel				7	rus- sisch: hundert	W-13

1	2	3	4	5	6	7	8	9	10	11
---	---	---	---	---	---	---	---	---	----	----

Gerda SPINDLER
Postagentur

● Schreibwaren ● Bastelbedarf
● Spielwaren ● Buchverkauf

**Ab sofort:
biometrische Fotos für Paßbilder und Reisepass**

Lavelshoher Str. 12 | 31603 Diepenau | Tel. 05775 221

Second-Hand-Basar rund ums Kind auf dem Gelände des Ludwig-Steil-Hofes

Am Samstag, den 12.03.11 startet der Second-Hand-Basar rund ums Kind im großen Saal und zwei weiteren Nebenräumen des Ludwig-Steil-Hofes in Espelkamp. Das Basar Team erwartet alle Schau- und Kauflustigen in der Zeit von 13-16 Uhr (Schwangere mit gültigem Mutterpass ab 12:30 Uhr) zu diesem Frühjahrsbasar. Angeboten werden Frühjahrs- und Sommerkleidung in den Größen 50-188, Umstands-, Bade-, Konfi, Sport-, Schlaf- und Regenmode. Auch Kinderfahrzeuge aller Art, Laufställe, Autositze, Kinderwagen, Buggys, Inliner sowie Spielwaren werden sie finden. Für alle Gäste hält die Cafeteria wieder selbstgebackene Torten und Kuchen, Kaltgetränke und Kaffee bereit. Infos können unter www.basar-team.de nachgelesen werden. Bitte bringen sie als Besucher am Basar tag nur offene Körbe und Leinenbeutel mit, so lassen sich Irritationen vermeiden.

Privat-Kleinanzeigen

Kleinanzeigen im Grenzboten nur 5 Euro

Bitte veröffentlichen Sie im nächsten Grenzboten folgenden Text:

Name: _____

Straße: _____

PLZ + Ort: _____

Telefon: _____

Unterschrift: _____

Zahlweise: bar Bank: _____
 Abbuchung Kto.-Nr.: _____
BLZ: _____

Geben Sie den Coupon einfach im Schreibwarengeschäft Spindler in Lavelsho ab oder mailen Sie ihn an: anzeigen@grenzbote.de.

Schriefer

Fachzentrum für Kälte-, Klima-, Elektro- und Melktechnik

Unsere Leistungen: – Wärmepumpen
– Klimatechnik
– Kältetechnik

Umfang unserer Arbeiten: – Installation - Wartung
– Kundendienst, Notdienst für sämtliche Hersteller
– Instandhaltung, Optimierung
– Betriebskosten-Einsparung

Mindener Str. 1 | 31603 Diepenau
Telefon 05775 446 | Fax 1384
www.schriefer-kaelte.de

KÄLTE KLIMA FACHBETRIEB

Schadstoff-sammlung

Die erste Kleinmengen-Sonderabfallsammlung im Jahr 2011 findet statt:

am Montag, den 14.03.2011
in der Zeit von 9.00 Uhr bis 11.15 Uhr
in Uchte, Parkplatz am Busbahnhof und
in der Zeit von 11.45 Uhr bis 14.00 Uhr
in Diepenau, Marktplatz Lavelsho

Der Landkreis Nienburg/Weser weist daraufhin, dass für die Altölentsorgung unbedingt die kostenlose Rücknahmepflicht der Verkaufsstellen genutzt werden sollte. Elektro-Geräte können bei der Zentralen-Aannahmestelle in Uchte, Am Richteberg, kostenlos abgegeben werden.



Beim Schadstoffmobil können zusätzlich Elektro-Kleingeräte wie Rasierer, Föhn und Bügeleisen abgegeben werden.

Für weitere Auskünfte bezüglich der Termine steht Frau Struckmann (05763/183-30) im Sachgebiet Bürgerdienste zur Verfügung.

Bei grundsätzlichen Fragen wenden Sie sich bitte an den Landkreis Nienburg, Herrn Schniering (05021/9219207)

Der Gewerbebund gratuliert ganz herzlich ...

- | | |
|---|---|
| 02.03. Wilhelm Lückemeyer, Lavelshlo, 80. Geburtstag | 17.03. Anna Meier, Diepenau, 93. Geburtstag |
| 03.03. Inge Heuer, Lavelshlo, 76. Geburtstag | 18.03. Lotti Dröge, Essern, 74. Geburtstag |
| 04.03. Heinrich Dummeier, Essern, 90. Geburtstag | 18.03. Helmut Speckmann, Essern, 76. Geburtstag |
| 05.03. Alfred Barg, Essern, 86. Geburtstag | 20.03. Gerhard Beckmann, Lavelshlo, 71. Geburtstag |
| 06.03. Wilhelm Finke, Lavelshlo, 86. Geburtstag | 20.03. Elisabeth Bekemeier, Lavelshlo, 85. Geburtstag |
| 07.03. Heinrich Beckmann, Steinbrink, 83. Geburtstag | 21.03. Erna Schröder, Nordel, 86. Geburtstag |
| 07.03. Herbert Duwenriek, Diepenau, 73. Geburtstag | 22.03. Ferdinand Meier, Nordel, 91. Geburtstag |
| 07.03. Ilse Schafmeier, Diepenau, 78. Geburtstag | 23.03. Gisela Engelke, Bramkamp, 80. Geburtstag |
| 07.03. Wilhelm Stegemeier, Essern, 72. Geburtstag | 23.03. Helga Schäfer, Steinbrink, 71. Geburtstag |
| 08.03. Manfred Dummeyer, Essern, 70. Geburtstag | 24.03. Sigrid Menze, Lavelshlo, 73. Geburtstag |
| 09.03. Lilli Backhaus, Essern, 74. Geburtstag | 24.03. Wilma Wesemann, Lavelshlo, 76. Geburtstag |
| 09.03. Günter Höfelmeyer, Essern, 72. Geburtstag | 25.03. Irma Hüsemann, Essern, 78. Geburtstag |
| 09.03. Alma Kastens, Steinbrink, 77. Geburtstag | 26.03. Friedrich Lückemeyer, Bramkamp, 86. Geburtstag |
| 09.03. Heinz Lübke, Essern, 81. Geburtstag | 27.03. Helga Heidmann, Essern, 82. Geburtstag |
| 09.03. Alma Wege, Essern, 82. Geburtstag | 27.03. Inge Rümpel, Lavelshlo, 71. Geburtstag |
| 10.03. Ilse Dummeier, Steinbrink, 89. Geburtstag | 28.03. Erika Koschinski, Lavelshlo, 82. Geburtstag |
| 10.03. Frieda Klasing, Steinbrink, 87. Geburtstag | 29.03. Wilhelm Uphoff, Bramkamp, 84. Geburtstag |
| 10.03. Heinrich Lübke, Steinbrink, 81. Geburtstag | 30.03. Hilde Gäbe, Lavelshlo, 71. Geburtstag |
| 10.03. Elisabeth Schniering, Diepenau, 78. Geburtstag | 31.03. Martha Supe, Steinbrink, 77. Geburtstag |
| 11.03. Annelise Schwake, Diepenau, 85. Geburtstag | 01.04. Dorothea Döpke, Steinbrink, 81. Geburtstag |
| 12.03. Elfriede Hüsemann, Essern, 72. Geburtstag | 02.04. Erna Geisler, Essern, 78. Geburtstag |
| 14.03. Annemarie Jennebach, Lavelshlo, 74. Geburtstag | 03.04. Willi Fröhlking, Nordel, 74. Geburtstag |
| 14.03. Gertrud Schäfer, Essern, 83. Geburtstag | 04.04. Werner Eisberg, Lavelshlo, 71. Geburtstag |
| 15.03. Joachim Fehler, Steinbrink, 70. Geburtstag | 04.04. Lina Gäbe, Lavelshlo, 75. Geburtstag |
| 16.03. Hilde Bergholz, Diepenau, 75. Geburtstag | 04.04. Irma Wehring, Diepenau, 84. Geburtstag |
| 16.03. Luise Verbar, Steinbrink, 91. Geburtstag | |

Kronprinz Andreas Lampe wird Kohlkönig

Kronprinz Andreas Lampe vom Schützenverein Steinbrink hat sich bei einem sportlich-gemütlichen Kohl- und Pinkelmarsch durch Wagenfeld die Kohlkönigswürde gesichert.

Der Schützenverein Steinbrink hatte den Marsch für seine Schützenschwestern und -brüder organisiert. 16 Mitglieder waren dabei, ein Großteil der Schützen musste leider aus terminlichen Gründen passen. Gestartet war die Gruppe am Schießstand in Wagenfeld-Haßlingen – etwa vier Stunden später endete der Marsch dann beim Schusterkrug-Wagenfeld.

Den Auftakt der Tour bildete ein Luftgewehr-glücksschießen am Schießstand in Haßlingen. Schießwart Ralf Summann hatte dort das Geschehen von Anfang an im Griff. Anschließend wurde noch am Schulzentrum in Wagenfeld ein Knobelturnier ausgerichtet. Aus den Er-

gebnissen beider Disziplinen wurde der Tagessieger ermittelt – der Kohlkönig 2011. Zur Stärkung gab es nach dem langen Marsch, ein deftiges Kohl- und Pinkelessen im Schusterkrug. Nach dem Essen ging es dann zum gemütlichen Teil über. Ob es sich dabei um einen Zufall handelte, dass am Abend

die Disco geöffnet hatte, blieb eine ungeklärte Frage.

Abschließend bleibt festzuhalten: Organisator Ralf Summann hatte alles perfekt geplant. Vom Schießen, über das Knobeln, die Verpflegung während der Tour, das Abendessen bis hin zum

gemütlichen Ausklang des Marsches. Es passte alles harmonisch zusammen und die Teilnehmer waren sehr zufrieden. Auch der Wettergott wusste scheinbar, dass er hier mitspielen musste und so verlief der Tag trocken den Füßen. Für seinen ehrenamtlichen Einsatz im nun schon elften Jahr wurde Ralf Summann schließlich vom 1. Vorsitzenden Jürgen Mannier zu Recht geehrt. Bedanken möchte sich der Schützenverein Steinbrink auch bei den Wagenfeldern, die ohne zu zögern ihren Schießstand für den sportlichen Teil des Kohl- und Pinkelmarsches zur Verfügung gestellt hatten.

Weitere Informationen zu den einzelnen Abteilungen, zum Terminplan 2011 sowie zum Ablauf des 100-jährigen Jubiläums, können Sie der Homepage entnehmen.

www.schuetzenverein-steinbrink.de



v.l.: Klaus Verbar, Martin Gosewehr, Torsten Korpusch, Jürgen Mannier, Jörg Summann, Gerald Hilgemeier, Tobias Schwenker, Matthias Mannier, Joachim Rohlfing, Tim Hilgemeier, König Torsten Schmidt, Kronprinz und neuer Kohlkönig Andreas Lampe, Daniel Hake und Ralf Summann

C-Jugend des MTV Nordel überzeugt Brenntag am 05. März 2011 am letzten Spieltag

Bereits am Samstag, den 22.01.2011, hatte die C-Jugend des MTV Nordel ihren letzten Punktspieltag in Burgdorf.

Trotz anfänglicher Schwierigkeiten war die erste Begegnung gegen den TSV Schwiegershausen dann doch noch eine klare Entscheidung. Durch einen soliden Spielaufbau und einem nahezu fehlerfreien Angriff konnte der MTV Nordel souverän mit 26:19 gewinnen.

In dem zweiten Spiel des Tages gegen den SCE Gliesmarode konnte die Mannschaft ihre Leistung noch steigern. Der SCE Gliesmarode war auf allen Spielpositionen mit körperlich weit überlegenen Spielern besetzt. Entsprechend kraftvoll und aggressiv spielte der SCE auf. Doch die Abwehr mit Jana Rodenberg und Jakob Klippenstein fischte immer wieder auch scheinbar unerreichbare Bälle. Dazu gesellte sich in der Nordeler Mannschaft ein nahezu fehlerfreier Spielaufbau und Rückschlag. Bei dem Spielstand von 10:9 wurden die Seiten gewechselt und das Spiel schien durchaus noch ausgeglichen. Doch dann schlug die Stunde der Jugend des MTV Nordel. Mit klug gesetzten Angriffsschlägen und überlegt platzierten langen Bällen konnte die Mannschaft ein ums andere Mal punkten. So konnte ein Vorsprung von 5 Punk-

ten herausgespielt werden. Am Ende besiegte die Jugend des MTV Nordel den Gegner mit 22:19.

In der dritten Begegnung gegen den Gastgeber war jedoch die Mannschaft des MTV Nordel mit ihren Kräften am Ende. Der TSV Burgdorf überzeugte vor heimischem Publikum mit einem Sieg nach einem sehr guten Spiel mit 22:15.

Mit diesen beiden Siegen erreichte die Mannschaft des MTV Nordel mit Jana Rodenberg, Lea Könemann, Finn Kuhn, Daniel Kretschmer sowie Jakob und Nick Klippenstein den sechsten Platz in der Abschlusstabelle des Bezirks Hannover.



Stehend v.l.: Jana Rodenberg, Jakob Klippenstein und Lea Könemann, Knieend v.l.: Finn Kuhn, Daniel Kretschmer und Nick Klippenstein

Termine der Region

März 2011

- 06.03. Doppelkopf- und Knobelnachmittag MTV Diepenau
- 06.03. Kinderkarneval TSV Essern
- 11.03. Generalprobe Theater SC Lavelshlo im Gasthaus Stellhorn (19.30 Uhr)
- 12.03. Theaterabend SC Lavelshlo im Gasthaus Stellhorn (19.30 Uhr)
- 13.03. Auto- und Forsythien-Sonntag in Lavelshlo
- 14.03. Spartensitzung Tennis – SC Lavelshlo
- 20.03. Theaternachmittag SC Viktoria Lavelshlo im Gasthaus Stellhorn (14.30 Uhr)
- 27.03. Diamantene Konfirmation in Lavelshlo (10.00 Uhr)
- 31.03. Blutspenden in Essern

Notdienste

Ärztlicher Notdienst zentral im Krankenhaus Stolzenau:
Tel. 0576 1 900790 bei Notfall 112

Kostenlose Notdienstauskunft der Apotheken:
Tel.: 0800 2282280 oder „www.aponet.de“

- Ein Service der Löwenapotheke -

Hiermit wird bekannt gegeben, dass gemäß Allgemeinverfügung vom 24.09.2009 der Samtgemeinde Uchte der erste Brenntag im Jahr grundsätzlich auf den ersten Samstag im März festgelegt wurde.

Somit dürfen am 05.03.2011 im gesamten Bereich der Samtgemeinde Uchte pflanzliche Abfälle, soweit es sich nicht um Treibsel handelt, verbrannt werden. Pflanzliche Abfälle sind Abfälle, die ausschließlich aus Pflanzen und Pflanzenteilen, die im Rahmen der Unterhaltung und Bewirtschaftung bewachsener Flächen anfallen, bestehen.

Folgende Auflagen und Bedingungen sind zu erfüllen bzw. zu beachten:

1. Das Verbrennen ist nicht gestattet
 - a) bei lang anhaltender trockener Witterung
 - b) bei starkem Wind
 - c) auf moorigem Untergrund
 - d) in Schutzzonen I von Wasserschutzgebieten
2. Beim Verbrennen sind folgende Mindestabstände zu halten:
 - 50 m zu Nachbargebäuden, jedoch - 100 m zu
 - a) Gebäuden mit Aufenthaltsräumen
 - b) Gebäuden mit weicher Bedachung
 - c) öffentlichen Straßen, soweit diese nicht ausschließlich land- oder forstwirtschaftlichem Verkehr dienen
 - d) Wäldern
 - e) Heiden, Wallhecken und entwässerten Mooren
 - f) Zeltplätzen und anderen Erholungseinrichtungen
 - g) Erdöl- und Erdgasförderplätzen
3. Das Feuer ist ständig unter Kontrolle zu halten, Gefahr bringender Funkenflug und erhebliche Rauchentwicklung sind zu verhindern.
4. Das Verbrennen darf nur unter Aufsicht einer arbeitsfähigen Person erfolgen. Zur Feuerbekämpfung muss geeignetes Gerät zur Verfügung stehen.



hen, so dass das Feuer bei Gefahr unverzüglich gelöscht werden kann.

5. Das Feuer darf nicht durch flüssige Brennstoffe angefacht oder unterhalten werden.
6. Die Verbrennungsstelle darf nicht verlassen werden, bevor Feuer und Glut erloschen sind.
7. Die Verbrennungsrückstände sind ordnungsgemäß zu entsorgen.

Im Übrigen sind die Vorschriften der Verordnung über die Beseitigung von pflanzlichen Abfällen durch Verbrennen außerhalb von Abfallbeseitigungsanlagen (Brennverordnung) vom 02.01.2004 (Nds. GVBl. Nr. 1/2004 Seite 2) in der zur Zeit gültigen Form, zu beachten.

In diesem Zusammenhang wird darauf hingewiesen, dass Gartenabfälle nicht an Straßenrändern, im Wald oder Moor entsorgt werden dürfen. Hierfür stehen die Grüngutannahmestellen, die Standorte können dem Abfallkalender entnommen werden, zur Verfügung.

Auch wird ausdrücklich darauf aufmerksam gemacht, dass das Verbrennen von sonstigen Abfällen (Silo- und Hausmüll, Papier, etc.) verboten ist und als Ordnungswidrigkeit nach dem Kreislaufwirtschafts- und Abfallgesetz vom Landkreis Nienburg geahndet werden kann.

Für weitere Auskünfte steht Frau Struckmann (05763/183-30) im Sachgebiet Bürgerdienste zur Verfügung.

Bestattungen H. Becker

Sorgfältige Ausführung aller Bestattungen:

- Erd-, Feuer- und Seebestattungen
- Erledigung sämtlicher Formalitäten
- Überführung von und nach allen Orten

SEIT ÜBER 40 JAHREN

Lange Str. 74
31603 Diepenau
Tel. 05775 207

Ihr Bestattungsunternehmen für den Flecken Diepenau und den umliegenden Orten.

„HEREINSPAZIERT IN DEN FRÜHLING!“
BESUCHEN SIE UNSERE KREATIV-AUSSTELLUNG!

Auto- und Forsythiensonntag am 13. März 2011

Der große Familien-Einkaufstag in Lavel sloh von 13.00 bis 18.00 Uhr geöffnet

Aktionen im Modehaus Gosewehr:

Erdgeschoss: Lassen Sie sich von unseren Models die angesagteste Frühjahrsmode aus den Shops von Bench, Opus und Marco O'Polo zeigen.

1. Etage: Zwei junge Männer präsentieren die neuen Trendmarken Marc O'Polo, Tommy Hilfiger und Bench.

Hallo Kinder! Lasst euch verzaubern!
Tolle Aktionen warten auf euch: Zaubern, Flohzirkus und Luftballonfiguren zum Mitnehmen!

2. Etage: Eröffnung unserer Genuss-Welt.
„Schenken und Genießen“ neu in unserem Sortiment:
Weine, Prosecco, Schokolade, Tee und vieles mehr.

Konfirmationsmode -
Jetzt in
großer Auswahl!

Außerdem am Haus:
Kaffeezelt
Bratwurst Stand
Fischräucherei

GOSEWEHR

...ZIEHT AN

Lavel sloher Str. 4 | 31603 Lavel sloh
Tel. 05775 9494-0 | www.gosewehr.de

Öffnungszeiten: Mo. bis Fr. 9.00 – 18.30 Uhr | Sa. 9.00 – 14.00 Uhr | 1. Sa. im Monat 9.00 – 16.00 Uhr

CECIL

VERO MODA

Street One

Marc O'Polo

Betty Barclay

Vera Mont

GERRY WEBER

FRANK WALDER

EUGEN KLEIN

gelco

HERMANN LANGE
COLLECTION

VIA/APPIA

CHALOU

RABE

TONI

olsen

Raphaella

FUCHS SCHMITT
RE - TAIL COMFORT

OPUS

Bench.

LTB

GARCIA
HEATWEAR

ESPRIT

LERROS

s.Oliver

Wrangler

CAMEL
ACTIVE

pierre cardin

BRAX
FEEL GOOD

EUREX
BY BRAX

holtrix

Calamar

TOMMY
HILFIGER

bugatti

WELLENSTEIN

DIGEL
THE MENWEAR CONCEPT

eterna
EXCELLENT

CASA MODA